

# Application Data Sheet

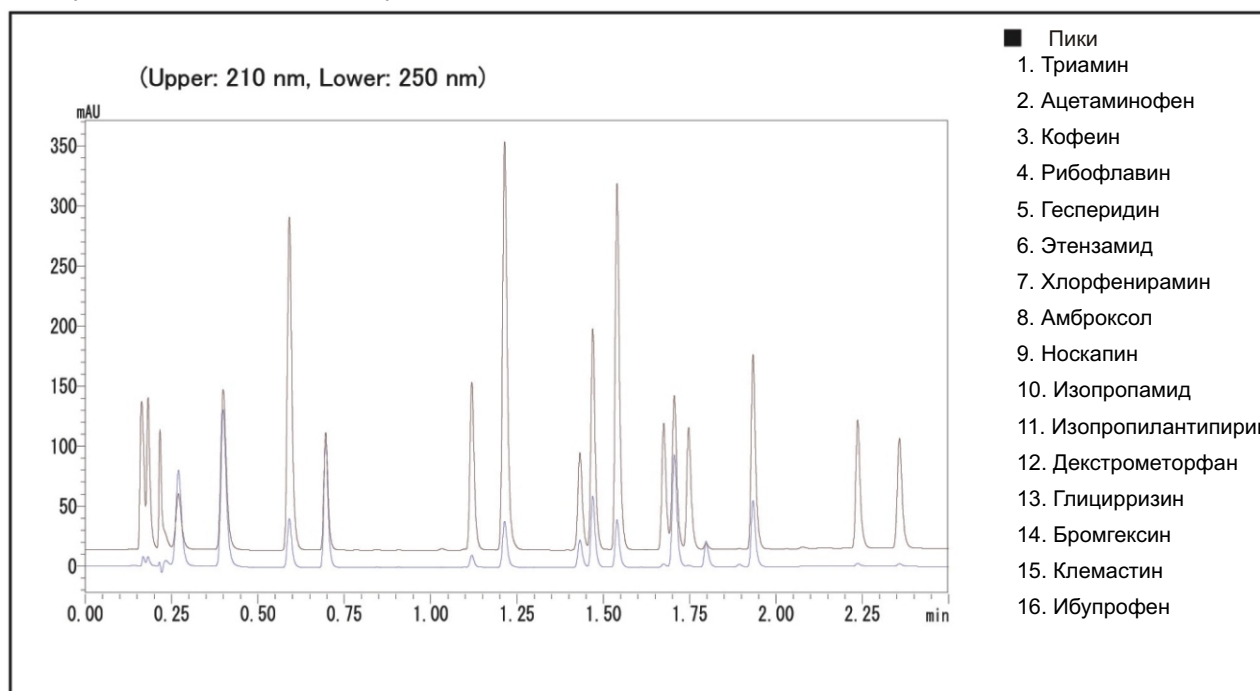
High Performance Liquid Chromatography

No. 59

## Высокоскоростной анализ средств от простуды

Средства против простуды содержат жаропонижающие, болеутоляющие, антигистаминные средства, средства от кашля, кофеин, витамины, экстракты лекарственных трав и т.д.

Эта хроматограмма показывает одновременный анализ 16 подобных компонентов.



Анализ стандартного продукта, 16 компонентов

[Sample Preparation]

Смесь растворов стандартных образцов с концентрацией 100 мг/л 16 компонентов (триамин нитрат, ацетаминофен, кофеин, рибофлавин, гесперидин, этензамид, хлорфенирамина малеат, амброксола гидрохлорид, носкапин, изопропамида иодид, изопропилантипирин, декстрометорфана гидробромида моногидрат, глицирризин, бромгексина гидрохлорид, клемастина фумарат и ибупрофен) была приготовлена с использованием раствора элюента А / ацетонитрил = 1/1 (объемн.).

Условия анализа

Инструмент	: Prominence UFLCXR система
Колонка	: Shim-pack XR-ODS (50 мм x 3.0 мм)
Элюент	: А) 20 ммоль/л (Na) фосфатный буфер (pH2.5) содержащий 100 ммоль/л натрия перхлората В) Элюент А / Ацетонитрил (3 / 7, объемн.) Градиент В; от 15% до 45% (0 мин - 1 мин), от 45% до 90% (1 мин - 2 мин), 90% (2 мин - 2.2 мин), 100% (2.21 мин - 2.6 мин), 15% (2.61 мин - 3.2 мин)
Скорость потока	: 1.4 мл/мин
Температура колонки	: 40°C
Детектирование	: Абсорбция на 210 нм и 250 нм, полу-микроячейка
Объем образца	: 1 нл

**Офис в Екатеринбурге:**

620075, Екатеринбург, ул. Бажова, 68  
 тел. (343) 278-34-64 (-65, -66, -67, -68, -69)  
 факс: (343) 278-34-64  
 e-mail: element@usp.ru, element@element.utk.ru

**Офис в Новосибирске:**

630007, Новосибирск, ул. Октябрьская, 42,  
 оф. 225/3  
 тел./факс: (383) 202-07-26  
 e-mail: shimsnv\_ed@bk.ru, shim\_ns@element.utk.ru



Генеральный дистрибьютор Шимадзу

[Http://www.element.ur.ru](http://www.element.ur.ru)