

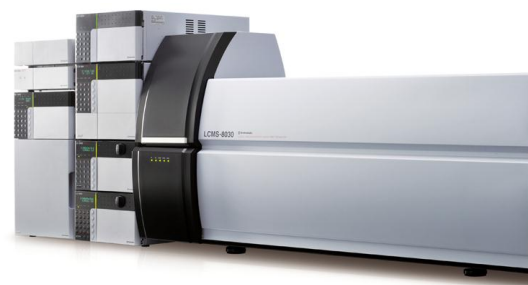


**РОЖДЕНИЕ НОВЫХ
РЕШЕНИЙ:**



**Медицина,
криминалистика**

- анализ наркотических, сильнодействующих, токсических средств и их метаболитов в биологических образцах
- допинг-контроль
- клинические исследования



**«LCMS-8030» - ПАКЕТ ИНСТРУМЕНТАЛЬНЫХ
ПАРАМЕТРОВ ДЛЯ ПРОВЕДЕНИЯ ТОКСИКОЛОГИЧЕСКОГО
АНАЛИЗА МЕТОДОМ LC-MS/MS**

Для LabSolutions версии 5

Пакет инструментальных параметров для проведения анализа методом LC-MS-MS повышает эффективность проведения анализа для одновременного определения многокомпонентного состава пробы. Это позволяет исследователю приступить к проведению анализа без подбора условий для полного разделения компонентов пробы или оптимизации параметров масспектрометра для каждого компонента.

Библиотека спектров вторичных ионов 286 веществ

Библиотека содержит спектры вторичных ионов 286 веществ, среди которых 87 ядовитых и наркотических соединений, 105 психоактивных веществ, 70 снотворных препаратов. Эта библиотека содержит параметры синхронного сканирования (параметры измерения спектров вторичных ионов, основанные на интенсивности линий в режиме многократных переходов MRM), которые оптимизированы для проведения скринингового анализа. Кроме того, база данных содержит методы для одновременного определения 100 наиболее часто анализируемых веществ: запрещенных препаратов, психоактивных веществ, снотворных препаратов.

Гибкость создания метода

Так как LabSolutions версии 5 позволяет добавлять или удалять компоненты из списка анализируемых, то существует возможность создания метода определения только интересующих соединений. Кроме того, программный пакет содержит список параметров для каждого компонента в форме таблицы, что позволяет создавать новые таблицы только для интересующих веществ.



Элемент

генеральный дистрибьютор



SHIMADZU

620075 г. Екатеринбург,
ул. Бажова, 68
т/ф (343) 278-34-64
e-mail: element@usp.ru

634028 г. Томск,
пр. Ленина, 1, оф. 404
т/ф (3822) 41-11-04
e-mail: tomsk@element.utk.ru

117105 г. Москва,
Варшавское ш., 1, стр.6 БЦ "W Plaza 2"
т/ф (495) 514-00-48
e-mail: msc@element.utk.ru

630007 г. Новосибирск,
ул. Октябрьская, 42, оф.225/3
т/ф (383) 20-20-726
e-mail: shim_ns@element.utk.ru

Условия проведения анализа:

Аналитическая колонка: Shim-pack FC-ODS (2.0 мм I.D. * 150 мм L, 3 μм) (P/N S228-40511-95)
 Подвижная фаза А: 10 ммоль/л формиат аммония
 Подвижная фаза В: метанол
 Скорость потока: 0.3 мл/мин
 Объем пробы: 5 μл
 Схема создания градиента:

Шаг	Время (мин.)	А (%)	В (%)
0	0	95	5
1	15	5	95
2	20	5	95
3	20.1	95	5
4	30	95	5

Параметры синхронного сканирования

Type	Event#	+/-	Compound Name m/z	Time (6.647 min - 14.137 min)
MRM	1	+	zolpidem M-1 338.15>265.10	
- Product Ion Scan	2	+	zolpidem M-1 100.00 > 50.00:340.00	
MRM	3	+	7-aminonitrazepam 252.10>121.05	
- Product Ion Scan	4	+	7-aminonitrazepam 100.00 > 50.00:260.00	
MRM	5	+	7-aminoclonazepam 286.05>121.20	
- Product Ion Scan	6	+	7-aminoclonazepam 100.00 > 50.00:290.00	
MRM	7	+	N-desmethylzopiclone 375.20>245.10	
- Product Ion Scan	8	+	N-desmethylzopiclone 100.00 > 50.00:380.00	
MRM	9	+	7-aminoflunitrazepam 284.10>135.10	
- Product Ion Scan	10	+	7-aminoflunitrazepam 100.00 > 50.00:290.00	

[MRM]

Ch	Precursor m/z	Product m/z	Dwell Time (msec)	Q1 Pre Bias(V)	CE	Q3 Pre Bias(V)
Ch1	375.20	245.10	25.0	-14.0	-21.0	-20.0
Ch2						
Ch3						
Ch4						

Event Time: 0.028 sec Q1 Resolution: Unit Advanced Settings...
 Q3 Resolution: Unit
 Use as Survey Event Survey Event Settings...
 Dependent Event: Product Ion Scan Add

[Параметры сканирования вторичных ионов]

Start m/z: 50.00	End m/z: 400.00
Precursor Ion m/z: 100.00	Collision Energy: 15.0 v
Scan Speed: 15000 u/sec	Event Time: 0.030 sec
Q1 Resolution: Unit	Advanced Settings...
Q3 Resolution: Unit	



генеральный дистрибьютор



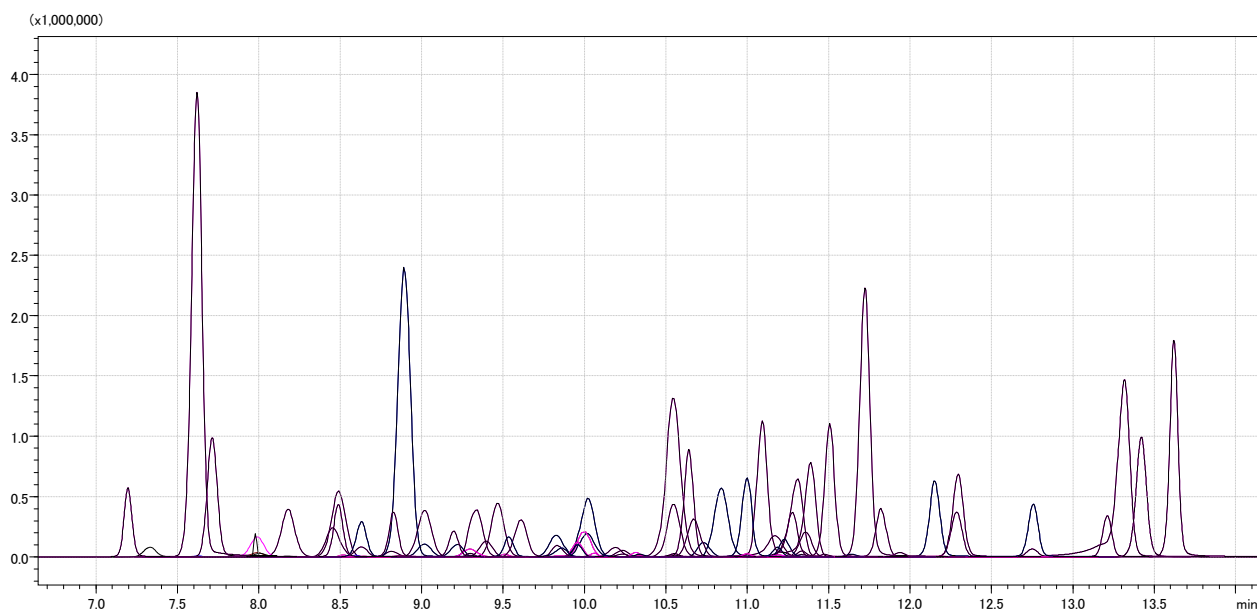
620075 г. Екатеринбург,
 ул. Бажова, 68
 т/ф (343) 278-34-64
 e-mail: element@usp.ru

634028 г. Томск,
 пр. Ленина, 1, оф. 404
 т/ф (3822) 41-11-04
 e-mail: tomsk@element.utk.ru

117105 г. Москва,
 Варшавское ш., 1, стр.6 "W Plaza 2"
 т/ф (495) 514-00-48
 e-mail: msc@element.utk.ru

630007 г. Новосибирск,
 ул. Октябрьская, 42, оф.225/3
 т/ф (383) 20-20-726
 e-mail: shim_ns@element.utk.ru

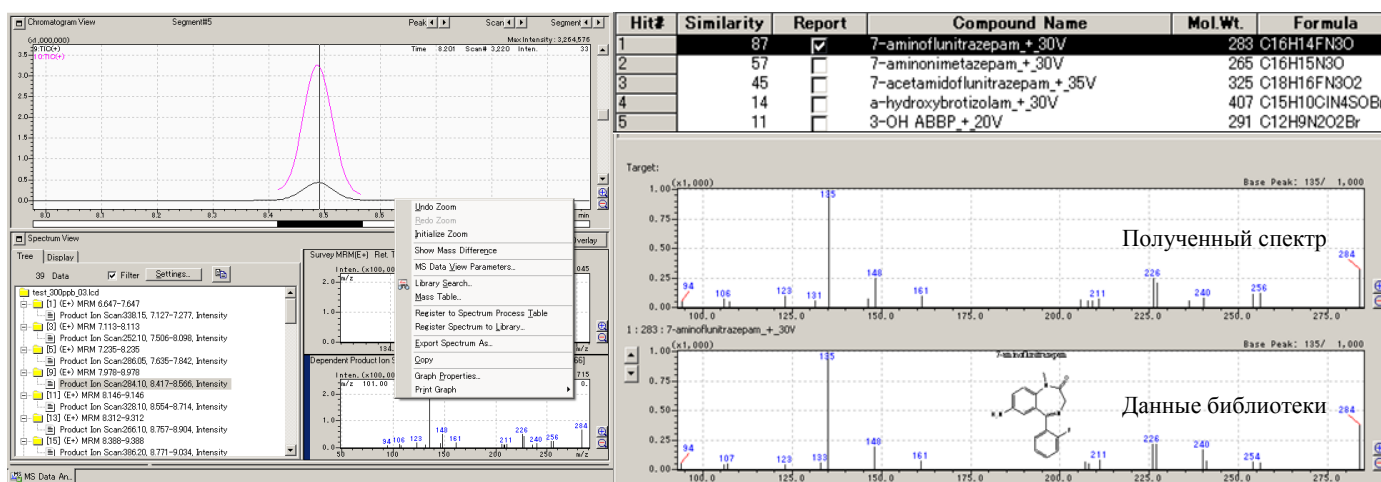
Хроматограммы 70 веществ, полученные в режиме регистрации MRM-переходов.



Особенности работы масспектрометра

- Режимы работы MS/MS
- Режим регистрации MRM-переходов, режим сканирования третьего квадруполь, режим сканирования иона нейтральных потерь, режим сканирования родительского иона
- Сверхбыстрое переключение полярности и функция сверхбыстрого сканирования
- Высокая надежность определения веществ по спектрам вторичных ионов
- Программный продукт содержит данные сканирования в режиме многократных переходов (MRM)

Поиск по библиотеке



По техническим вопросам обращайтесь по адресам и телефонам:



Элемент

генеральный дистрибьютор



SHIMADZU

620075 г. Екатеринбург,
ул. Бажова, 68
т/ф (343) 278-34-64
e-mail: element@usp.ru

634028 г. Томск,
пр. Ленина, 1, оф. 404
т/ф (3822) 41-11-04
e-mail: tomsk@element.utk.ru

117105 г. Москва,
Варшавское ш., 1, стр.6 БЦ "W Plaza 2"
т/ф (495) 514-00-48
e-mail: msc@element.utk.ru

630007 г. Новосибирск,
ул. Октябрьская, 42, оф.225/3
т/ф (383) 20-20-726
e-mail: shim_ns@element.utk.ru